



**Общество с ограниченной ответственностью
«НК-проект инжиниринг»**

Область, республика, край	<u>Воронежская</u>
Район	<u></u>
Город (др. поселение)	<u>Воронеж</u>
Район города	<u>Ленинский</u>
улица	<u>Свободы, 73, оф.331</u>
телефон	<u>т. (473) 2- 777-195, 2-777-196</u>

Приложение к Тому I

**«Положение о территориальном планировании»
генерального плана
Новопокровского сельского поселения Новохоперского
муниципального района Воронежской области**

Сведения о границах населенного пункта поселка Башковский

(текстовое описание местоположения границ населенного пункта, перечень координат
характерных точек границ населенного пункта, графическое описание местоположения
границ населенного пункта)

ОПИСАНИЕ МЕСТОПОЛОЖЕНИЯ ГРАНИЦ

Граница населенного пункта поселка Башковский Новопокровского сельского поселения Новохоперского муниципального района Воронежской области

(наименование объекта, местоположение границ которого описано (далее - объект))

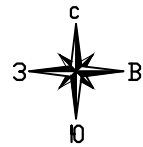
Раздел 1

Сведения об объекте		
№ п/п	Характеристики объекта	Описание характеристик
1	2	3
1	Местоположение объекта	397423, Воронежская обл, Новохоперский р-н, Новопокровское с/п, Башковский п
2	Площадь объекта +/- величина погрешности определения площади (Р+/- Дельта Р)	411557 кв.м ± 150 кв.м
3	Иные характеристики объекта	—

Раздел 2

Сведения о местоположении границ объекта					
1. Система координат <u>МСК-36, зона 2</u>					
2. Сведения о характерных точках границ объекта					
Обозначение характерных точек границ	Координаты, м		Метод определения координат характерной точки	Средняя квадратическая погрешность положения характерной точки (M_t), м	Описание обозначения точки на местности (при наличии)
	X	Y			
1	2	3	4	5	6
1	465966.10	2233552.39	Аналитический метод	0.10	–
2	465949.30	2233717.90	Аналитический метод	0.10	–
3	465795.60	2233704.60	Аналитический метод	0.10	–
4	465787.10	2233704.40	Аналитический метод	0.10	–
5	465785.00	2233705.80	Аналитический метод	0.10	–
6	465785.00	2233710.30	Аналитический метод	0.10	–
7	465793.00	2233823.59	Аналитический метод	0.10	–
8	465876.60	2233826.89	Аналитический метод	0.10	–
9	465923.00	2233828.80	Аналитический метод	0.10	–
10	466005.60	2233836.79	Аналитический метод	0.10	–
11	465997.00	2233952.80	Аналитический метод	0.10	–
12	465987.80	2234075.20	Аналитический метод	0.10	–
13	465981.90	2234145.70	Аналитический метод	0.10	–
14	465968.10	2234250.00	Аналитический метод	0.10	–
15	465938.30	2234467.00	Аналитический метод	0.10	–
16	465927.40	2234557.80	Аналитический метод	0.10	–
17	465908.60	2234692.20	Аналитический метод	0.10	–
18	465694.60	2234677.60	Аналитический метод	0.10	–
19	465602.10	2234678.40	Аналитический метод	0.10	–
20	465598.30	2234622.70	Аналитический метод	0.10	–
21	465584.50	2234532.70	Аналитический метод	0.10	–
22	465567.30	2234474.10	Аналитический метод	0.10	–
23	465561.50	2234461.50	Аналитический метод	0.10	–
24	465499.10	2234457.30	Аналитический метод	0.10	–
25	465502.00	2234385.70	Аналитический метод	0.10	–
26	465607.10	2234385.70	Аналитический метод	0.10	–
27	465614.60	2234284.80	Аналитический метод	0.10	–
28	465630.60	2234022.30	Аналитический метод	0.10	–
29	465529.20	2234030.20	Аналитический метод	0.10	–
30	465533.90	2233939.60	Аналитический метод	0.10	–
31	465557.20	2233713.79	Аналитический метод	0.10	–
32	465560.20	2233622.59	Аналитический метод	0.10	–
33	465689.90	2233593.90	Аналитический метод	0.10	–
34	465726.70	2233587.60	Аналитический метод	0.10	–
35	465729.20	2233585.99	Аналитический метод	0.10	–
36	465768.90	2233525.60	Аналитический метод	0.10	–
37	465895.50	2233542.30	Аналитический метод	0.10	–
1	465966.10	2233552.39	Аналитический метод	0.10	–
3. Сведения о характерных точках части (частей) границы объекта					
Обозначение характерных точек части границы	Координаты, м		Метод определения координат характерной точки	Средняя квадратическая погрешность положения характерной точки (M_t), м	Описание обозначения точки на местности (при наличии)
	X	Y			
1	2	3	4	5	6
–	–	–	–	–	–

Текстовое описание местоположения границ объекта		
Прохождение границы		Описание прохождения границы
от точки	до точки	
1	2	3
1	2	проходит по южной границе пахотного массива в восточном направлении.
2	3	проходит по южной границе пахотного массива в южном направлении.
3	4	проходит по степной растительности в южном направлении.
4	5	проходит по степной растительности в юго-восточном направлении.
5	6	проходит по степной растительности в восточном направлении.
6	7	проходит по степной растительности, пересекает грунтовую дорогу в северо-восточном направлении.
7	8	проходит по древесно-кустарниковой растительности в северном направлении.
8	9	проходит по древесно-кустарниковой растительности, по степной растительности в северном направлении.
9	10	проходит по степной растительности в северном направлении.
10	11	проходит по древесно-кустарниковой растительности в восточном направлении.
11	12	проходит по древесно-кустарниковой растительности в восточном направлении.
12	13	проходит по травянистой растительности, по древесно-кустарниковой растительности в юго-восточном направлении.
13	14	проходит по травянистой растительности в юго-восточном направлении.
14	15	проходит по травянистой растительности в юго-восточном направлении.
15	16	проходит по травянистой растительности в юго-восточном направлении.
16	17	проходит по травянистой растительности в юго-восточном направлении.
17	18	проходит по степной растительности, пересекает грунтовую дорогу в южном направлении.
18	19	проходит по степной растительности, пересекает грунтовую дорогу в южном направлении.
19	20	проходит по степной растительности, по древесно-кустарниковой растительности в юго-западном направлении.
20	21	проходит по степной растительности, древесно-кустарниковой растительности в юго-западном направлении.
21	22	проходит по древесно-кустарниковой растительности в юго-западном направлении.
22	23	проходит по степной растительности в юго-западном направлении.
23	24	проходит по древесно-кустарниковой растительности в южном направлении.
24	25	проходит по древесно-кустарниковой растительности в западном направлении.
25	26	проходит по древесно-кустарниковой растительности в северном направлении.
26	27	проходит по степной растительности в западном направлении.
27	28	проходит по травянистой растительности, по древесно-кустарниковой растительности в западном направлении.
28	29	проходит по древесно-кустарниковой растительности, по степной растительности в южном направлении.
29	30	проходит по древесно-кустарниковой растительности, по травянистой растительности в западном направлении.
30	31	проходит по древесно-кустарниковой растительности, по травянистой растительности в западном направлении.
31	32	проходит по древесно-кустарниковой растительности, по степной растительности в западном направлении.
32	33	проходит по степной растительности, вдоль грунтовой дороги в северо-западном направлении.
33	34	проходит вдоль грунтовой дороги в северо-западном направлении.
34	35	пересекает грунтовую дорогу в северном направлении.
35	36	проходит по степной растительности, пересекает грунтовую дорогу, по древесно-кустарниковой растительности в северо-западном направлении.
36	37	проходит по древесно-кустарниковой, по степной растительности в северо-восточном направлении.
37	1	проходит по степной растительности, по древесно-кустарниковой растительности в северном направлении.

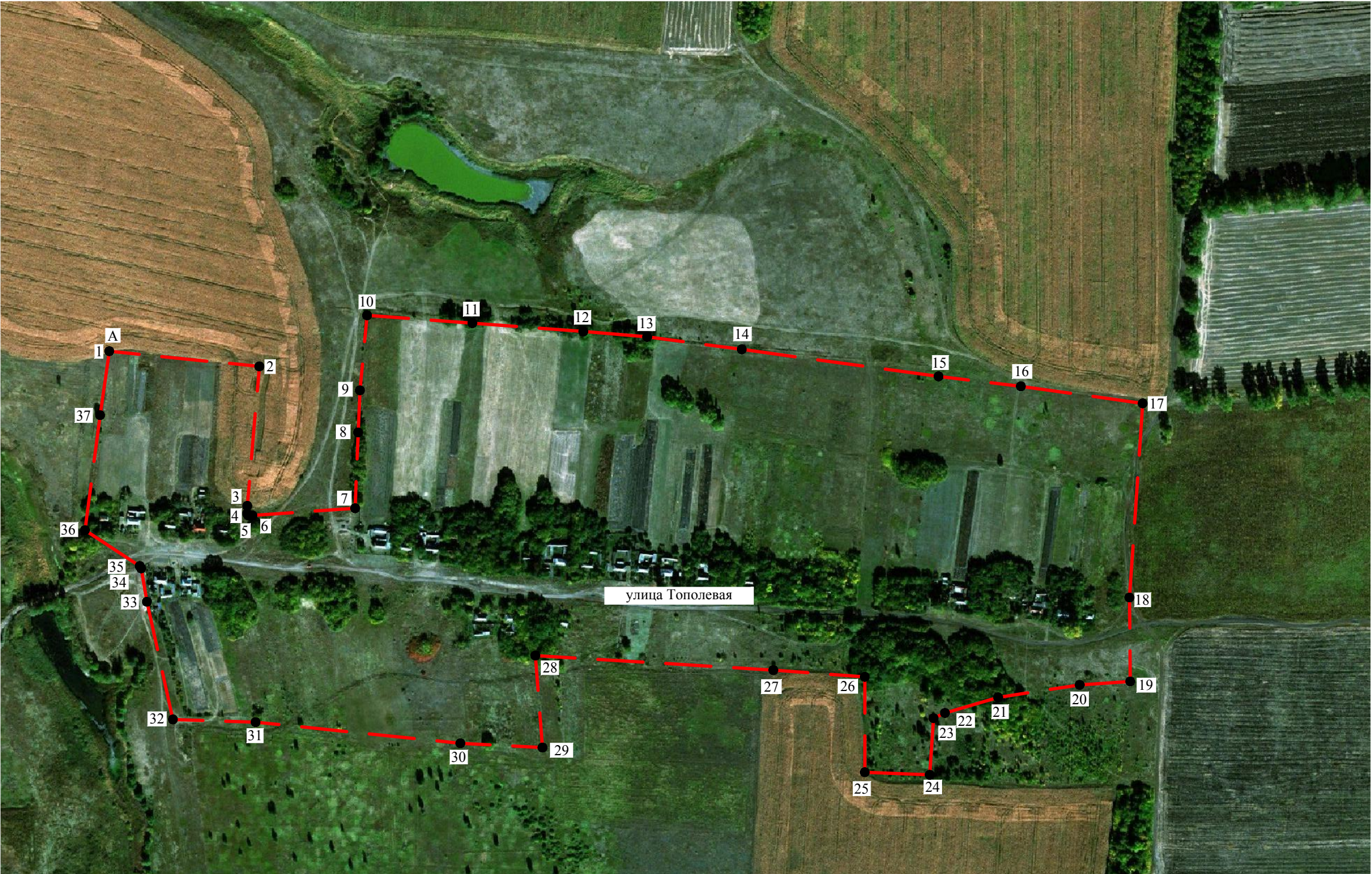


ОПИСАНИЕ МЕСТОПОЛОЖЕНИЯ ГРАНИЦ

Графическое описание местоположения границ
населенного пункта
п.Башковский Новопокровского сельского поселения
Новохопёрского муниципального района Воронежской
области
(наименование объекта)

Раздел 4

План границ объекта

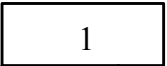


Масштаб 1:5000

Условные обозначения:



- граница поселка Башковский



-характерная точка границы поселка Башковский

Список смежных объектов	
Части границы населенного пункта	Наименование смежных объектов
А-А	Территория Новопокровского сельского поселения Новохопёрского муниципального района

Ген. директор ООО «НК-проект инжиниринг»

Н.А.Коржов

